

にいがた

新築大作戦

15

造り付けの家具の値段は、既製品に比べて三倍
以上と聞いていましたので、指定しました。

でだいぶ不安
でしたが、さ
らにインテリ
アデザイナー

意匠の決定 ①

であるT氏の説明を受け
ました。屋根と外壁は黒
を基調として、正面のベ
ランダの壁はブルー、正
面の壁はグレーになって
いました。

窓はカナダ製の木製サ
ッシを使う予定でした
が、外側はアルミで白の
塗装がされていました。
T氏はやや難色を示しま
したが「この色を変える
とまた特注品になり、大
変だ」と説明すると納得
してくれました。

外壁に付く換気扇の外
部フードは外壁と同じ黒
を指定しました。

シャッターには私の希
望でリモコンで開け閉め
のできる機能を付けるこ
とにしました。この機能
は大変便利で、雪の日も
雨の日も濡れずに家に入
ることが出来ます。

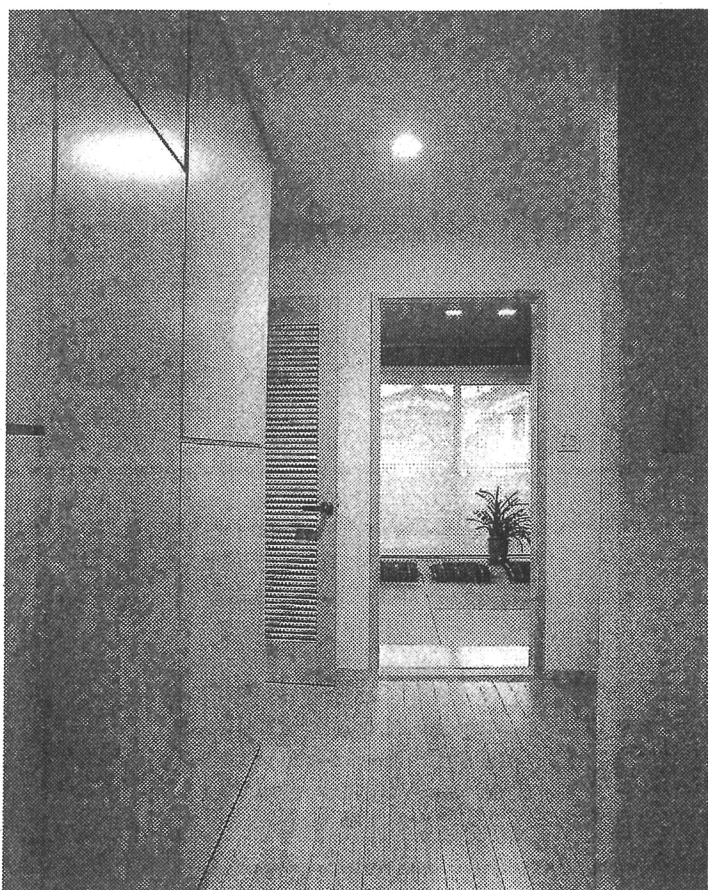
T氏は正面の駐車場の
シャッターにパイプシャ
ッターを提案してきまし
た。これも値段が高いと
聞かされたので不安
でしたが、車が入ってい
る時には中が見えるシャ
ッターの方が断然良いと
言われ納得しました。

南側のバルコニーには
一階に植えた木を二階の
和室から眺めるために約
二呎角の穴が開いていま
した。この部分がわが家
の唯一の庭になります。
T氏は「ここに植える木
は女性の口紅のようなも
のだから慎重に選びなさ
い」と言っていました。
家の外観のデザインは
ほぼ決まりました。次は
インテリアをどうするか
です。

どこの工務店にもイン
テリアコーディネーター
と呼ばれる女性がいま
す。彼女たちは施主が室
内のインテリアを決める
のを手伝うのが仕事で
す。

大手の建材メーカーか
らは壁紙や床板だけであ
り、インテリアですの
で、カタログの中から施
主の希望に添うものを見
つけ出してくれます。
床材や壁紙は工事業者
が決まり、工事が始まっ
てから決めようというこ
で、カタログになり、インテリアが
グには目も
くれずオリ
シナルをデ
科学研究科助教授)

インテリアに個性を



自宅の玄関ホールから和室を見たところ。左側がダイニングと玄関ホ
ールを仕切るセンター家具、正面が和室