

にいがた

# 新築大作戦

③

さて、引っ越してから  
さまざまなクレームをつ  
ける機会がありました。

理してもらいました。壁  
のクロスにシミができま  
したので、これも張り替  
えしてもらいました。

理してもらいました。壁  
務店の方にチェックして  
もらい、次回張り替える  
ときにサービスしてもら  
うことにしました。

と、クレームの処理に困  
ります。

その後この天窓は雨漏  
りしなかったのですが、  
最近また強い季節風と大

その後この天窓は雨漏  
半年くらいたって、風  
呂からの排水が一階のト  
ランクルームで漏水しま

からの雨漏り  
でした。大雨  
の日に食堂の

上の天窓か  
ら、大量の雨  
漏りがありま  
した。工務店

雨のときに、若干の雨が  
した。水道工事に電話  
すると「明日  
伺います」と  
の答えでし

## クレーム

すると「明日  
伺います」と  
の答えでし

# 工務店通じ迅速処理

に連絡したところ、直ち  
にシートを持って駆けつ  
け、取りあえず天窓をシ  
ートで覆いました。

したたり落ちてきます。  
現在、メーカーで対策を  
検討中です。

た。これにはびっくりし  
「いま漏っているのだけ  
ら、すぐ来てほしい」と  
伝えると慌てて飛んでき

その後、デンマークの  
メーカーから技術者が来  
ました。これは大した問  
題ではなかったたので、工

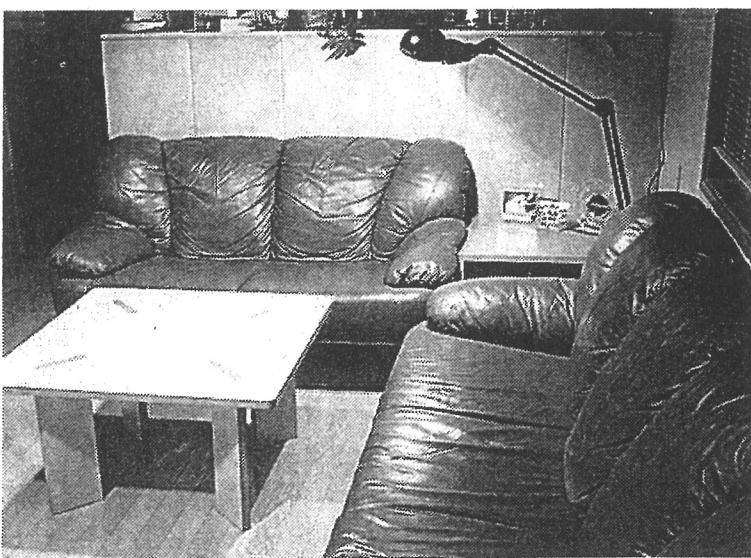
入居直後に壁のコーナ  
ーでクロスがよじれてき  
ました。

問題だったのは、N社  
のジェットバスでした。

冬になると動かなくな  
り、そのたびにサービス  
マンが来て断熱材を巻い  
たり、ヒーターを取り付

で、他のメーカーにすれ  
ばよかったと今でも後悔  
しています。

（赤林伸一・新大自然  
科学研究科助教）



居間のソファとセンターテーブル

庫に設置してあり、二階  
の浴室、台所に給湯して  
いますが、水圧が低く、  
特に浴室のシャワーの出  
がいまひとつでした。加  
圧用のポンプを付けて解  
決しました。最近の電気  
温水器は水圧が上がらま  
したので、二階くらいで  
はポンプは必要ないよう  
です。

悪いというこ  
とに気が付く  
まで五年以上  
掛かり、大変  
深夜電力を使用してい  
る機器は壊れても気付き  
にくく、気付いたときに  
は後の祭りという場合も  
ありますので、注意が必  
要です。

日して、原因が分かり修  
題ではなかったたので、工

結局、空気抜き弁が

電気温水器が一階の車

科学研究科助教）